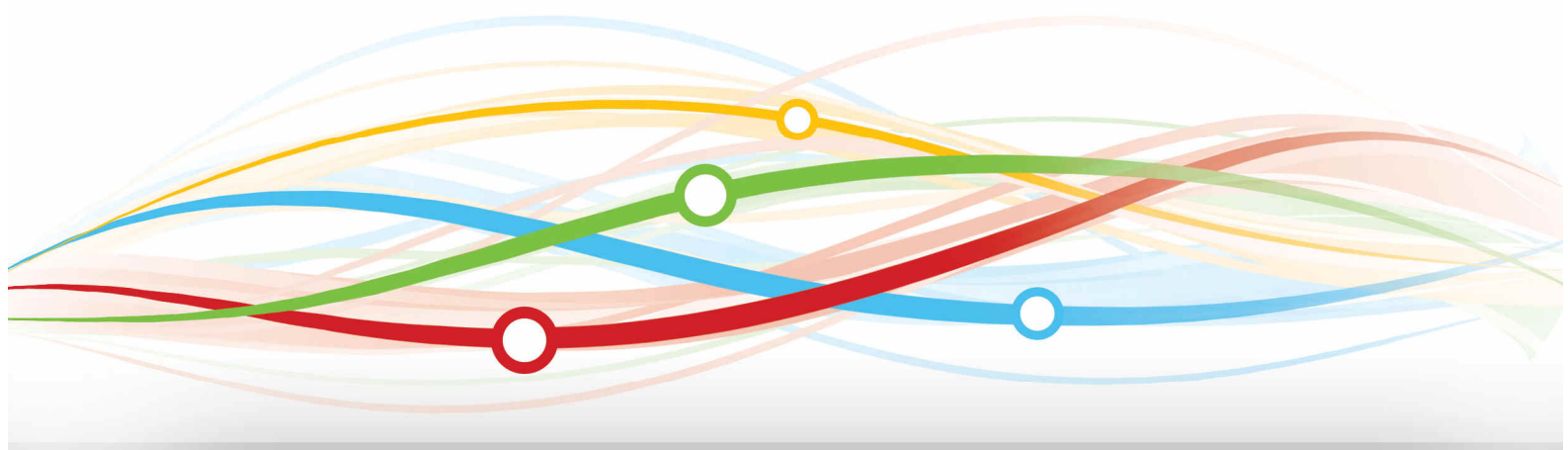




Gestione Patrimonio
Informativo e Statistica

Focus “Principali dati della scuola – Avvio Anno Scolastico 2018/2019”

Settembre 2018





I dati elaborati e qui pubblicati sono patrimonio della collettività: è consentito il loro utilizzo e la loro pubblicazione con la citazione della fonte ("Fonte: MIUR -Ufficio Gestione Patrimonio Informativo e Statistica"; "Fonte: elaborazione su dati MIUR - Ufficio Gestione Patrimonio Informativo e Statistica").

La pubblicazione è stata curata da Francesca Palmi.

Hanno collaborato: Daniela Di Ascenzo, Paola Di Girolamo, Carla Borrini.

*MIUR - Direzione Generale per i contratti, gli acquisti e per i sistemi informativi e la statistica
Ufficio Gestione Patrimonio Informativo e Statistica*

La Tab. 9 riporta il totale degli studenti con cittadinanza non italiana nelle scuole statali, distribuito per regione e per livello scolastico. Il dato è previsionale ed è stato elaborato sulla base delle Rilevazioni sulle scuole degli anni scolastici precedenti.

Tab. 9 - Alunni con cittadinanza non italiana per regione e livello scolastico A.S.2018/2019 (valore atteso)

Regione	Infanzia	Primaria	Secondaria I grado	Secondaria II grado	Totale
Piemonte	11.223	28.721	16.589	17.262	73.795
Lombardia	24.349	84.556	48.292	45.013	202.210
Veneto	9.789	35.970	20.731	17.740	84.230
Friuli Venezia Giulia	2.624	7.378	4.200	3.935	18.137
Liguria	3.557	8.663	5.046	6.734	24.000
Emilia Romagna	13.204	37.473	21.102	23.924	95.703
Toscana	11.368	25.988	14.820	19.010	71.186
Umbria	2.596	5.427	3.658	4.531	16.212
Marche	3.622	8.043	4.868	6.504	23.037
Lazio	9.404	27.309	15.990	19.748	72.451
Abruzzo	2.433	4.558	2.796	3.414	13.201
Molise	269	422	254	387	1.332
Campania	4.277	8.526	5.615	7.392	25.810
Puglia	3.413	6.090	3.719	5.117	18.339
Basilicata	544	969	703	1.064	3.280
Calabria	1.854	3.700	2.561	3.660	11.775
Sicilia	4.608	8.552	6.164	8.369	27.693
Sardegna	699	1.755	1.162	1.929	5.545
Italia	109.833	304.100	178.270	195.733	787.936